

**ZAPYTANIA WYKONAWCÓW WRAZ Z ODPOWIEDZIAMI
ZAMAWIAJĄCEGO DO ZAPYTANIA OFERTOWEGO PN.**

„Termomodernizacja świetlicy wiejskiej w Szczurkowie”

1. Czy wykonujemy jakieś prace związane z np.: z zagospodarowaniem działki, komunikacja, przyłącza energetyczne, sanitarne, komunalne, kanalizacyjne, inne?

Odp.: Opracowanie dotyczy termomodernizacji budynku. Zakres prac zgodnie z audytem energetycznym załączonym do zapytania ofertowego.

1.2. Czy jest wjazd na działkę?

Jeżeli tak, to może generować w koszty projektowe i budowlane oraz wydłużać termin wykonania prac projektowych

Odp.: Tak

2. Jaki materiał zastosować do docieplenia budynku w jakiej metodzie w audycie nie określono?

Odp.: Zgodnie z audytem.

3. Dostrzegam uszkodzenia fizyczne na elewacji – przemarzanie – warstwy istniejące kwalifikują się do wymiany?

Odp.: Zgodnie z audytem.

4. Czy do oferty – w moim przypadku – dołączyć CEIDG?

Odp.: Tak.

5. Czy zmieniamy warstwy podłóg i posadzek celem wykonania – na parterze budynku - celem wykonania nowych z odpowiednią izolacją termiczną?

Jeżeli tak, to wiąże się to rozbiórką istniejących ścianek działowych, zapewne i z nową instalacją elektryczną, inną też istniejącą instalacją - o ile jest, a także z instalacją oświetleniową. Można zakładać ocieplenie pasowe – ok. 1,2 m – przy ścianach zewnętrznych, wtedy ingerencja w rozbiórki na nowe, może byłaby mniejsza. Przy przebudowie ścianek

działowych należałoby je pobudować do stanu pierwotnego – tak w Pb. Inaczej oby nie doszło do pozoenia, to wydłużą proces projektowy i podważa koszty, bo są procedury.

Powyższe wynika z zapisu z audycie energetycznym na stronie 25 w tabeli strona 25 - Zestawienie przegród:

3	Podłoga na gruncie	0,456	116,84
---	--------------------	-------	--------

Odp.: Dokumentacje wykonać na podstawie załączonego do zapytania ofertowego audytu energetycznego.

6. Czy powyższe ma charakter wykonywania tych prac?

Odp.: Dokumentacje wykonać na podstawie załączonego do zapytania ofertowego audytu energetycznego.

7. W audycie energetycznym, w zakresie wyszczególnionych prace te – jako do wykonania nie występują – o ile dobrze dostrzegam, może sprawdzić i zapytać audytora?

Odp.: Zakres prac zgodnie z audytem energetycznym załączonym do zapytania ofertowego.

8. Rozumiem, że dokumentacji archiwalnej Państwo nie posiadają i wymagane jest wykonanie inwentaryzacji na potrzeby projektu.

Odp.: Nie posiadamy dokumentacji archiwalnej.

9. Czy budynek znajduje się w strefie archeologicznej?

Odp.: Nie znajduje się w strefie archeologicznej.

10. Czy budynek znajduje się w strefie zabytkowej, jest zabytkowy?

Odp.: Zgodnie z audytem budynek nie jest zabytkiem i nie znajduje się w strefie ochrony konserwatorskiej.

11. Czy w budynku jest siedlisko ptaków i wymagana jest opinia ornitologiczna?

Odp.: Zgodnie z zapytaniem ofertowym przedmiotem zamówienia jest wykonanie dokumentacji projektowo-kosztorysowej zgodnie z przepisami prawa budowlanego (Dz. U. z 2024 r., poz. 725 t.j. ze zm.) i warunkami finansowania określonymi w FEWM 2021-2027, Szczegółowym Opisie Priorytetów programu Funduszy Europejskich dla Warmii i Mazur, obejmujących m.in.: uzyskanie wszelkich wymaganych pozwoleń i zgód administracyjnych. Zalecamy wizję lokalną.

12. Czy na działce jest sieć drenarska?

Odp.: Zamierzenie dotyczy termomodernizacji budynku.

13. Jaka jest obecnie, była, funkcja istniejącego budynku?

Odp.: Budynek pełni funkcję świetlicy wiejskiej – obiektu użyteczności publicznej.

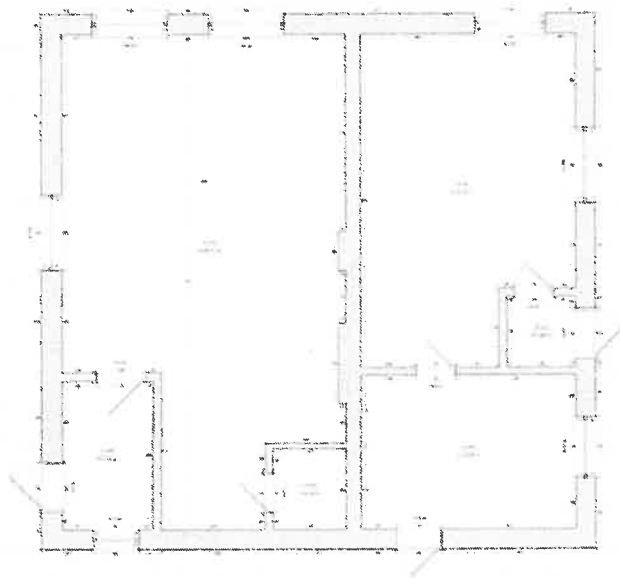
14. Czy budynek jest obecnie użytkowany, czy pustostan?

Odp.: Budynek użytkowany w jednej części, druga część jest nieużytkowana.

Audyt efektywności energetycznej w ramach...

Załącznik 3

Rysunki i zdjęcia budynku



Lewa strona jest użytkowana, prawa nieużytkowana.

15. W jakim stanie technicznym jest budynek?

Odp.: Zalecana wizja terenowa.

16. Czy w odległości do 75 m znajdują się hydrant p.poż., od budynku?

Odp.: To nie jest przedmiot opracowania dokumentacji technicznej.

17. Brak podjazdów dla osób niepełnosprawnych i pomieszczeń sanitarno – łazienkowych (pom. gospodarczego) w tym pomieszczenia łazienkowego dla osób niepełnosprawnych. Może to się wiązać z rozbudową komunikacji zewnętrznej. W rezultacie może to generować nowy podział pomieszczeń wew. budynku w tym prace branżowe instalacji branżowych: elektrycznych i sanitarnych – wod - kan.grzewczych i oby nie wymagało pozwolenia na budowę, co może wpływać na inny termin realizacji prac, generować koszty na etapie projektu i rezultacie podrażać też wartość robót budowlanych.

Odp.: Opracowanie dotyczy termomodernizacji budynku. Zakres prac zgodnie z audytem energetycznym załączonym do zapytania ofertowego.

BURMISTRZ
Irena Wołoszuk