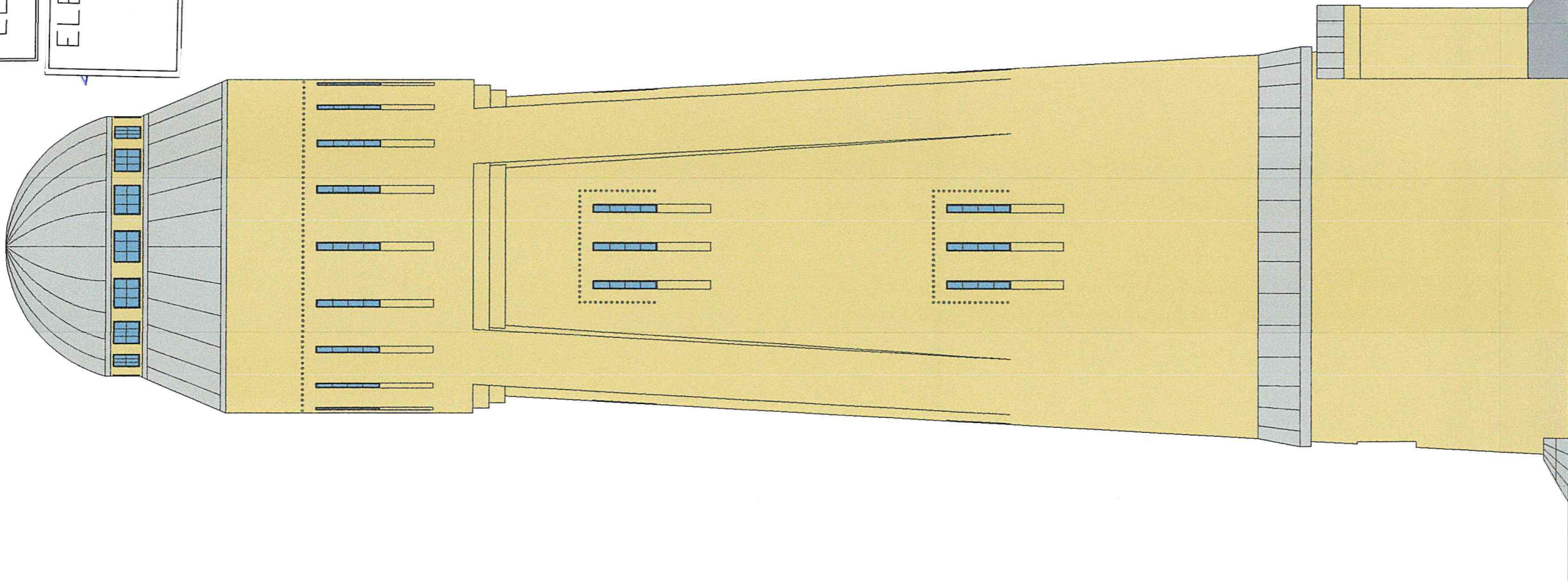


ELEWACJA PÓŁNOCNA - INV.

ELEWACJA PO RENOWACJI

NIE ULEGA ZMIANIE



STAROSTWO POWIATOWE  
w BARTOSZYCACH  
11-200 Bartoszyce  
ul. Grota-Roewckiego 1

KONSTRUKCYJA PROJEKTOWA	
INWEST-BUD Mariusz Piórkowski Nowa Wieś Kętrzyńska 10A, 11-400 Kętrzyn	
MIĘDZONAMIE Stowarzyszenie Dłochotniczej Straży Pożarnej ul. Mostowa: 3A 11-210 Sępólno	ADRES INKASOWY Dz. nr 158/2 obręb 2 miasto Sępólno
TYTUŁ PROJEKTU <b>Renowacja wieży ciśnień w Sępólnu</b>	
BRANŻA BUDOWLANA	DATA 07.2019
NAZWA PRZEDSIĘWZIĘCIA ELEWACJA PÓŁNOCNA - INV.	SKALA RYSUNKU 1:100
PROJEKTOWAŁ Inż. BOGUSŁAW BARTOSZEWICZ upr. bud. nr 24/90/DL	NUMER RYSUNKU
ASYSTENT PROJEKTANTA MARIUSZ PIÓRKOWSKI	I.3