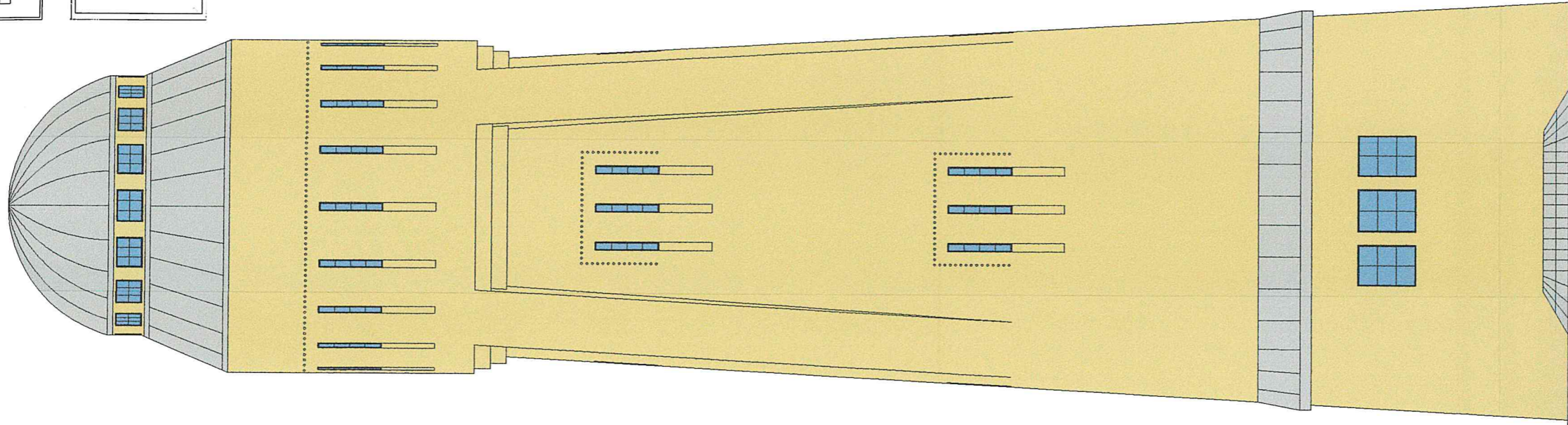


ELEWACJA WSCHODNIA - INW.

ELEWACJA PO RENOWACJI

NIE ULEGA ZMIANIE



URZĘDZYSTWO POWIATOWE  
w BARTOSZYCACH  
ul. Gęsta-Roweckiego 11-200

ZESPÓŁ PROJEKTOWY	
INWEST-BUD Mariusz Piórkowski Nowa Wieś Kętrzyńska 10A, 11-400 Kętrzyn	
INSTRUMENTALNY Stowarzyszenie Dłochotniczej Straży Pożarnej ul. Mostowa 3A 11-210 Sępólno	INSTRUMENTALNY Dz. nr 158/2 obręb 2 miasto Sępólno
RENOWACJA wieży cisniet w Sępólnie	
BRANŻA BUDOWLANA	DATA 07.2019
NAZWA PROJEKTU ELEWACJA WSCHODNIA - INW.	SKALA RYSUNKU 1:100
PROJEKTOWY Inż. BOGUSŁAW BARTOSZEWICZ upr. bud. nr 24/90/DL	PROJEKTOWY 
ASPIEKT PROJEKTANTA MARTUSZ PIÓRKOWSKI	PROJEKTOWY I.4