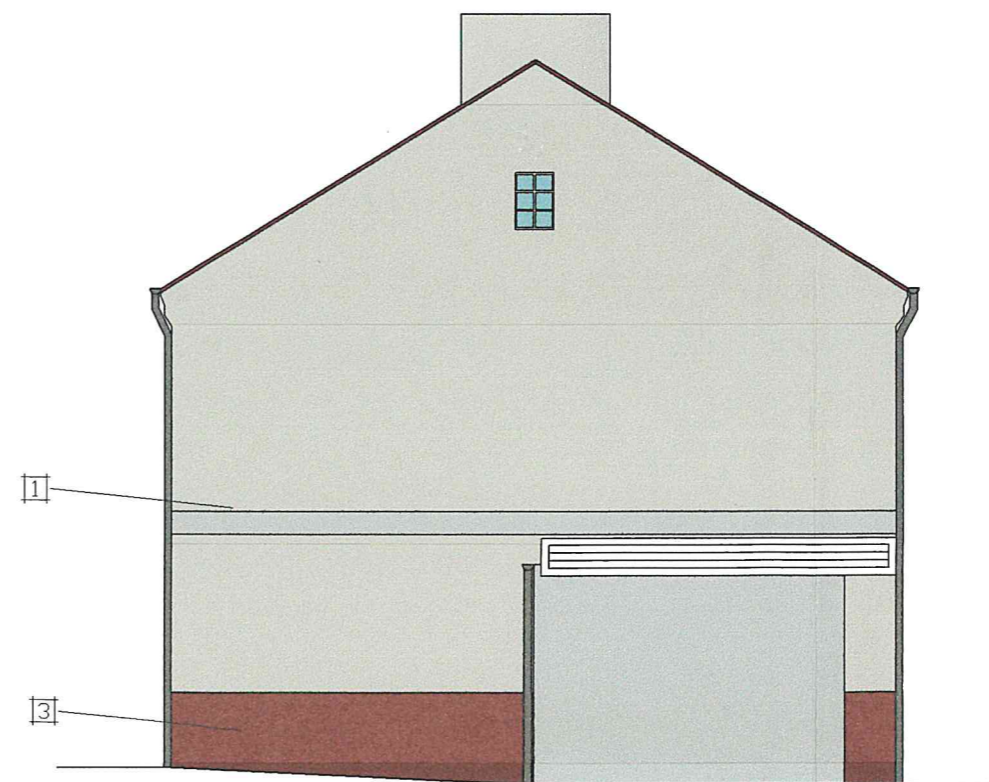
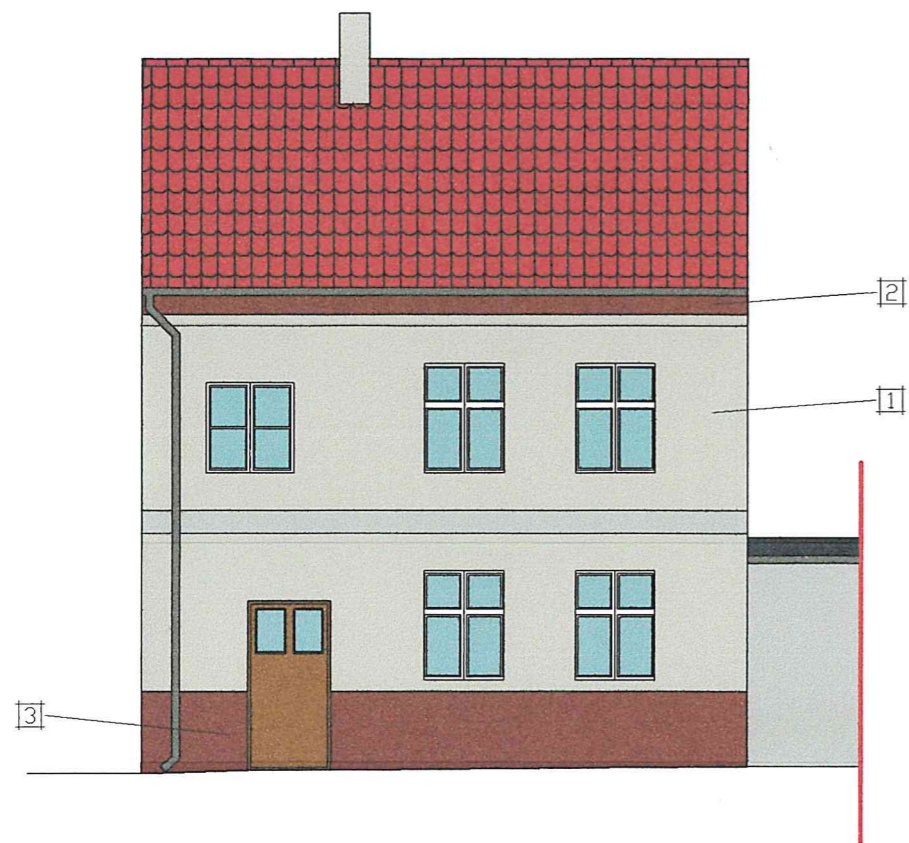


RZUT ELEWACJI PÓŁNOCNEJ I ZACHODNIEJ



BIURO PROJEKTOWE
BARTOSZYCACH
11-200 Bartoszyce
ul. Rówieckiego 1

| nr | KOLOR ELEWACJI I OPIS ELEMENTU |
|----|-----------------------------------|
| 1 | według programu konserwatorskiego |
| 2 | według programu konserwatorskiego |
| 3 | według programu konserwatorskiego |

| | |
|---|--|
| JEDYNOŚĆ PROJEKTOWA: | |
| INWEST-BUD MARIUSZ PIÓRKOWSKI Nowa Wieś kętrzyńska 10A 11-400 Kętrzyn | |
| INWESTOR: Stowarzyszenie Ochotniczej Straży Pożarnej ul. Mostowa 3A 11-210 Sępólno | ADRES INWESTYCJI: Sępólno ul. Mostowa 1 11-210 Sępólno |
| TYTUŁ PROJEKTU: Renowacja budynku mieszkalnego przy ul. Mostowej 1 w Sępólnie | |
| BRANŻA: BUDOWLANA | DATA: Sierpień 2019 |
| NAZWA RYSUNKU: Rzut elewacji północnej i zachodniej | SKALA RYSUNKU: 1:100 |
| PROJEKTANT: inż. Bogusław Bartoszewicz upr. bud. nr 24/90/DL | NUMER RYSUNKU: |
| ASYSTENT PROJEKTANTA: | |